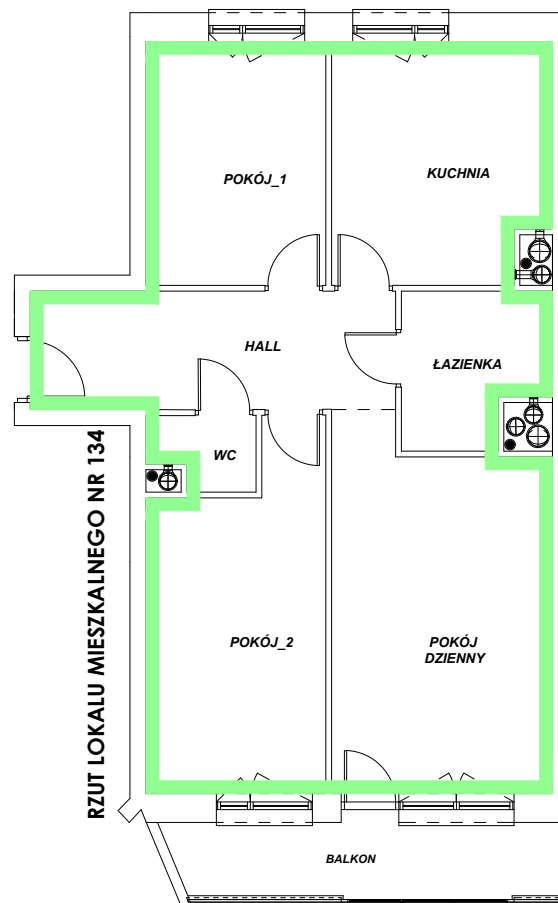
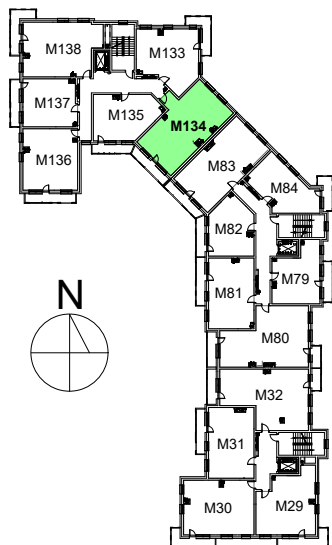



**SCHEMAT USYTUOWANIA  
LOKALU MIESZKALNEGO  
NR 134 NA 7 PIĘTRZE W BUDYNKU,  
PRZY UL. BŁ. KAROLINY 27 W RZESZOWIE**



POMIARY W ZAKRESIE POWIERZCHNI POMIESZCZEŃ  
WYKONANO DALMIERZEM LASEROWYM I TAŚMĄ  
MIERNICZĄ ZGODNIE Z NORMĄ PN-ISO-9836/1997.

**INWENTARYZACJA POWYKONAWCZA**

**LOKAL MIESZKALNY NR 134, PIĘTRO 7  
PRZY UL. BŁ. KAROLINY 27  
W RZESZOWIE**

Powierzchnia użytkowa	72,60 m <sup>2</sup>	
RODZAJ POMIESZCZENIA	POWIERZCHNIA POMIESZCZENIA	
POKÓJ DZIENNY	18,64 m <sup>2</sup>	
KUCHNIA	12,42 m <sup>2</sup>	
ŁAZIENKA	5,01 m <sup>2</sup>	
HALL	10,22 m <sup>2</sup>	
WC	1,74 m <sup>2</sup>	
POKÓJ 1	10,57 m <sup>2</sup>	
POKÓJ 2	14,00 m <sup>2</sup>	
BALKON 7,13 m <sup>2</sup>		
POMIESZCZENIE PRZYNALEŻNE		
KONDYGNACJA	OZNACZENIE POMIESZCZENIA	POWIERZCHNIA POMIESZCZENIA
PIWNICA -2	POM. GOSP. nr 134	2,99 m <sup>2</sup>
		<b>INWESTOR</b>
		<b>ADMA DEVELOPMENT SP. Z O.O. SP. KOMANDYTOWA UL. ŻMIGRODZKA 11 / 34 35-119 RZESZÓW</b>