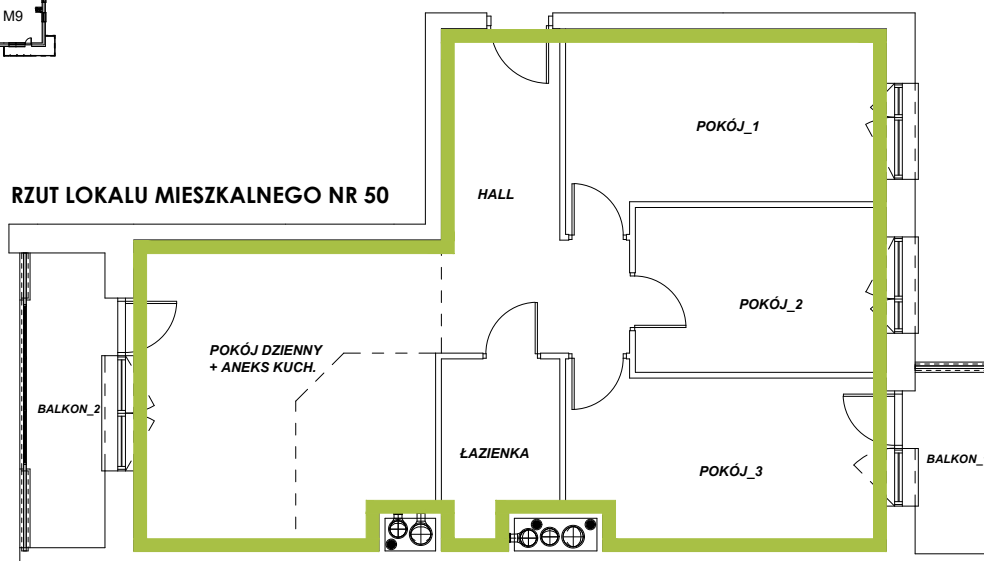
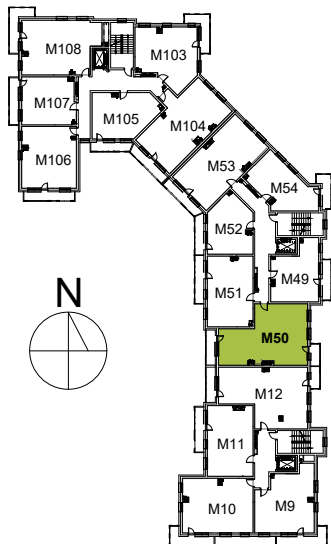


**SCHEMAT USYTUOWANIA  
LOKALU MIESZKALNEGO  
NR 50 NA 2 PIĘTRZE W BUDYNKU,  
PRZY UL. BŁ. KAROLINY 27 W RZESZOWIE**



POMIARY W ZAKRESIE POWIERZCHNI POMIESZCZEŃ  
WYKONANO DALMIERZEM LASEROWYM I TAŚMĄ  
MIERNICZĄ ZGODNIE Z NORMĄ PN-ISO-9836/1997.

**INWENTARYZACJA POWYKONAWCZA**

**LOKAL MIESZKALNY NR 50, PIĘTRO 2  
PRZY UL. BŁ. KAROLINY 27  
W RZESZOWIE**

Powierzchnia użytkowa	75,70 m <sup>2</sup>	
RODZAJ POMIESZCZENIA	POWIERZCHNIA POMIESZCZENIA	
POKÓJ DZIENNY + ANEKS KUCHENNY	22,23 m <sup>2</sup>	
ŁAZIENKA	5,06 m <sup>2</sup>	
HALL	11,17 m <sup>2</sup>	
POKÓJ 1	13,90 m <sup>2</sup>	
POKÓJ 2	10,05 m <sup>2</sup>	
POKÓJ 3	13,31 m <sup>2</sup>	
<b>BALKON 1 3,34 m<sup>2</sup> BALKON 2 5,48 m<sup>2</sup></b>		
<b>POMIESZCZENIE PRZYNALEŻNE</b>		
KONDYGNACJA	OZNACZENIE POMIESZCZENIA	POWIERZCHNIA POMIESZCZENIA
PIWNICA -2	POM. GOSP. nr 50	3,49 m <sup>2</sup>



**INWESTOR**

**ADMA DEVELOPMENT  
SP. Z O.O. SP. KOMANDYTOWA  
UL. ŻMIGRODZKA 11 / 34  
35-119 RZESZÓW**