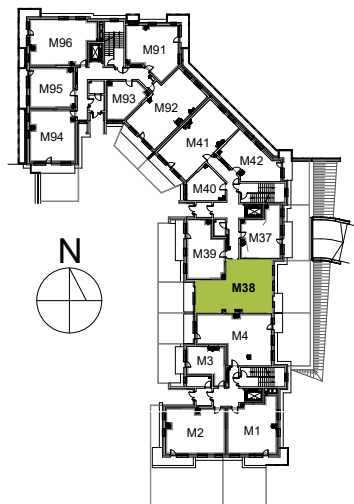
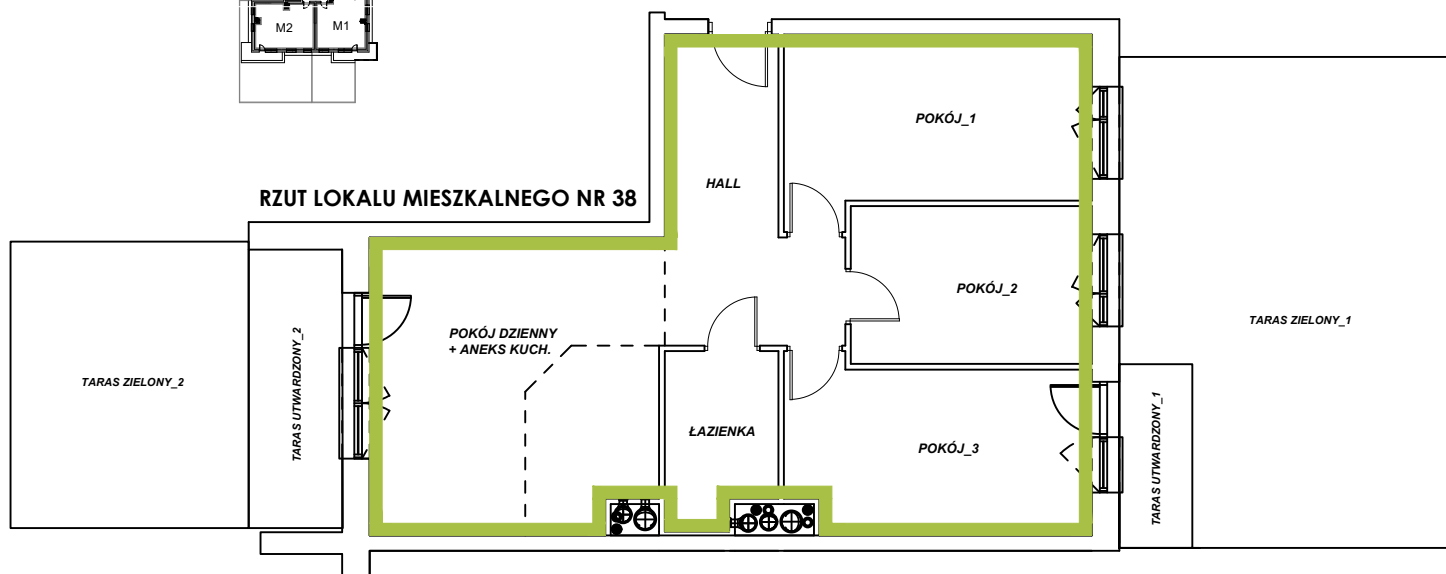


**SCHEMAT USYTUOWANIA
LOKALU MIESZKALNEGO
NR 38 NA PARTERZE W BUDYNKU,
PRZY UL. BŁ. KAROLINY 27 W RZESZOWIE**



RZUT LOKALU MIESZKALNEGO NR 38



POMIARY W ZAKRESIE POWIERZCHNI POMIESZCZEŃ
WYKONANO DALMIERZEM LASEROWYM I TAŚMĄ
MIERNICZĄ ZGODNIE Z NORMĄ PN-ISO-9836/1997.

INWENTARYZACJA POWYKONAWCZA

**LOKAL MIESZKALNY NR 38, PARTER
PRZY UL. BŁ. KAROLINY 27
W RZESZOWIE**

Powierzchnia użytkowa	75,88 m ²	
RODZAJ POMIESZCZENIA	POWIERZCHNIA POMIESZCZENIA	
POKÓJ DZIENNY + ANEKS KUCHENNY	21,96 m ²	
ŁAZIENKA	5,09 m ²	
HALL	11,39 m ²	
POKÓJ 1	13,98 m ²	
POKÓJ 2	9,98 m ²	
POKÓJ 3	13,48 m ²	
TARAS UTWARDZONY 1 3,56 m ² TARAS ZIELONY 1 41,26 m ² TARAS UTWARDZONY 2 6,89 m ² TARAS ZIELONY 2 17,73 m ²		
POMIESZCZENIE PRZYNALEŻNE		
KONDYGNACJA	OZNACZENIE POMIESZCZENIA	POWIERZCHNIA POMIESZCZENIA
PIWNICA -1	POM. GOSP. nr 38	8,48 m ²



INWESTOR

**ADMA DEVELOPMENT
SP. Z O.O. SP. KOMANDYTOWA
UL. ŻMIGRODZKA 11 / 34
35-119 RZESZÓW**